



## Rovaniemihirsitalot OY

Rovaniemihirsitalot OY je naš dobavitelj lesenih masivnih hiš iz severnega polarnega področja. Najmodernejša proizvodnja, najboljše surovine, profesionalnost specialistov in individualno načrtovanje za naše kupce iz celega sveta, odlikujejo Rovaniemihirsitalot OY in njegove partnerje.

## Zeleno zlato Laponske

Masivne lesene hiše se izdelujejo na Laponskem. Ker je tam razširjen pretežno borov gozd, se le ta tudi uporablja za izdelavo hiš.

Masivne lesene hiše nudijo sledeče prednosti:

- Edinstvena bivalna klima in občutek naravne varnosti
- Bivanje v posebej individualni hiši
- Majhni stroški ogrevanja; poleti naravna regulacija klime
- Različni okusi: naše hiše so primerne za vsak stil gradnje
- Najboljša možna zaščita proti električnemu in visokofrekvenčnemu sevanju
- Točnost in kratki izdelovalni časi pripomorejo k varčevanju pri stroških
- Reciklaža vseh lesenih delov; ni posebnih ali nevarnih odpadkov in s tem povezanih stroškov odvoza
- Les veže nase CO<sub>2</sub> - vaš doprinos k varstvu okolja



## Naše brune

Nudimo vam široko paleto brun za gradnjo. Za katero vrsto brune se boste odločili, je izključno vaša odločitev.

Obstajajo:

- Masivne pravokotne brune (širina do 205 mm)
- Pravokotne lamelne brune (širina do 275 mm)
- Masivne okrogle brune (premera do 210 mm)
- Okrogle lamelne brune (premera do 280 mm)
- Naravna debla: KELO-bor, Golden Pine (premera do 380 mm)

## Dizajn

Graditi lastno hišo, so sanje mnogoterih ljudi. Mi vam pomagamo uresničiti vaše sanje.

Nudimo vam:

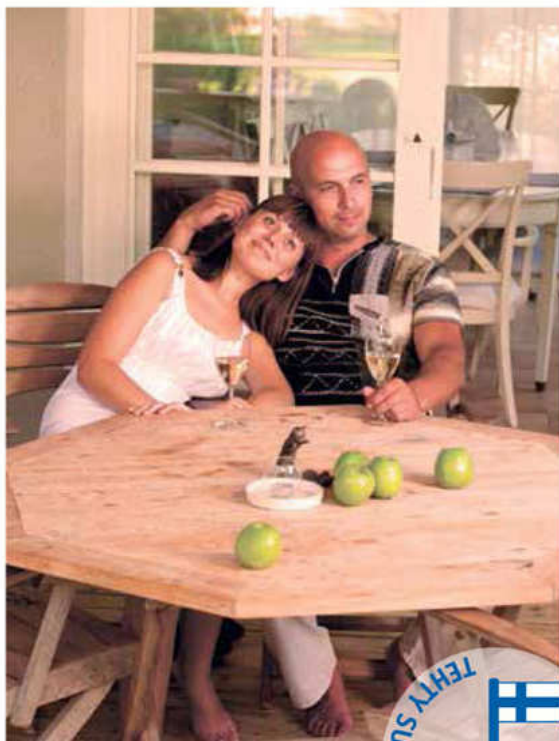
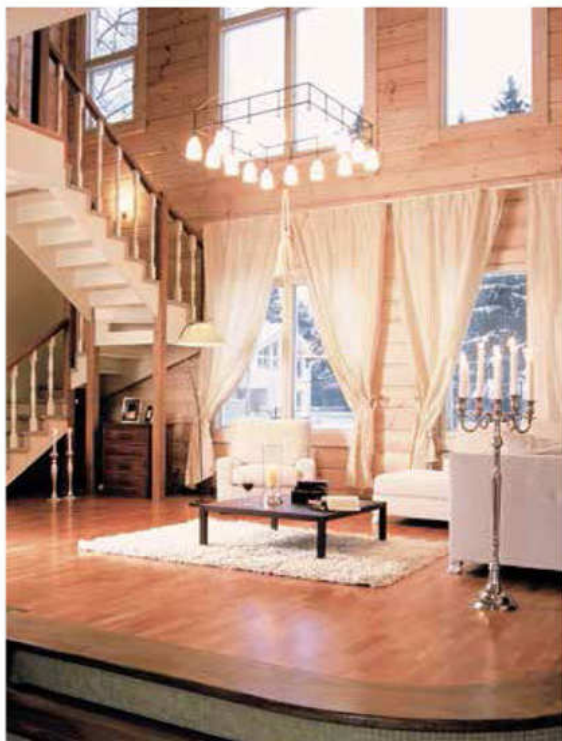
- Individualno načrtovanje (načrti arhitektov; tlorisi, prerezi, situacijski načrti, 3D animacije)
- Veliko število realiziranih projektov
- Široko paleto čudovitih in funkcionalnih tipskih hiš

## Konstruiranje

Rovaniemihirsitalot OY ima veliko izkušenj pri načrtovanju individualnih enodružinskih do velikih podeželskih hiš v masivni izvedbi. Naši strokovnjaki imajo ustrezen Know-How za konstruiranje in postavitev vaše sanjske masivne hiše.







## Kako graditi masivno leseno hišo?

1. Najdite ustrezno parcelo za gradnjo in pri pristojnih organih preverite:
  - ali obstaja lokacijska informacija
  - če ja, katere velikosti zgradbe, višina, naklon strehe in višine kapnih leg so dovoljene?
  - kje so priključki za kanalizacijo, vodovod, elektriko in telekomunikacije?
  - kako je z dovozom na vašo parcelo?
2. Izberite model novogradnje ali nam dostavite osnutek dokumentacije od vašega arhitekta. Pri nas lahko vse izbrane modele tudi spremenite.
3. Pripravite vso potrebno dokumentacijo za projekt za pridobitev gradbenega dovoljenja. Načrt arhitekture je zajet v naši ponudbi za vašo hišo (Finland Block GmbH).
4. Po podpisu pogodbe izdelamo vašo hišo glede na sezono v ca. 6 do 12 tednih.
5. Po dostavi hiše potrebujemo ca. 2 meseca za kompletno montažo. Paralelno k temu poteka montaža hišnih instalacij dobaviteljev, katere ste sami izbrali.
6. Vašo hišo opremljajte po vaših predstavah in vaših željah.
7. Uživajte vaše življenje v harmoniji atmosfere vaše nove masivne lesene hiše.

 **Rovaniemi**  
Truly Lapland log houses

[www.loghouse.fi](http://www.loghouse.fi)



## Originalne brunarice iz Laponske